

OSMIORNO *residenze*



Il complesso

Immerso nella tranquillità del contesto residenziale di **Colleretto Giacosa**, il nuovo intervento si inserisce in un'area caratterizzata da un **tessuto urbano a bassa densità**, spazi aperti e una presenza diffusa di verde privato: ideale per chi desidera vivere in un **luogo riservato, ma ben connesso**.

La rete viaria locale garantisce collegamenti agevoli con i principali servizi e con i centri limitrofi, mantenendo al tempo stesso la quiete tipica del quartiere. La posizione permette di godere di un equilibrio naturale tra vita quotidiana e **qualità del paesaggio**, senza rinunciare alla **praticità degli spostamenti**.

Il contesto è segnato da una **dimensione comunitaria autentica**, dove il rapporto di vicinato conserva un carattere spontaneo e familiare. In questo scenario, la vita domestica si intreccia il territorio, dando forma a un **ambiente accogliente, radicato e armonioso**.

Il progetto si sviluppa attraverso **villette indipendenti** e una **residenza pluripiano**, distribuite in modo da valorizzare la morfologia del lotto e garantire permeabilità visiva, luce naturale e un dialogo costante con gli spazi esterni.

Localizzazione

Indirizzo: Colleretto Giacosa (TO), via del Rosario
Coordinate geografiche: 45°25'53.9"N 7°47'53.7"E



Il progetto

Il complesso Residenze Ossigeno nasce come sintesi tra **architettura contemporanea e qualità dell'abitare**, un progetto pensato per offrire comfort, efficienza e benessere quotidiano all'interno di un contesto residenziale tranquillo e armonioso.

L'intervento si articola in **villette indipendenti** e in una **residenza pluripiano**, con unità distribuite su più livelli e caratterizzate da spazi interni razionali, luminosi e progettati per rispondere alle esigenze dell'abitare moderno.

La composizione architettonica privilegia la luce naturale, la fluidità dei percorsi e la relazione diretta con gli spazi esterni: giardini privati, terrazzi e ampie superfici all'aperto diventano estensioni naturali della vita domestica, valorizzando la continuità tra interno ed esterno in ogni tipologia abitativa.

Materiali di qualità, soluzioni costruttive orientate all'efficienza energetica e un'attenta cura del dettaglio rendono ogni unità un ambiente accogliente, funzionale e rispettoso del contesto. Il risultato è un insieme residenziale moderno e misurato, capace di coniugare estetica, comfort e sostenibilità, offrendo un modo di abitare che dialoga con il paesaggio e con il ritmo sereno della vita quotidiana.



Benessere abitativo

Spazi luminosi e funzionali
per una vita quotidiana armoniosa



Sostenibilità ambientale

Materiali naturali e soluzioni green
per un impatto responsabile



Efficienza energetica

Tecnologie integrate e consumi ridotti
per un comfort sostenibile

La sostenibilità

Il progetto si fonda su una visione contemporanea dell'abitare, in cui qualità costruttiva, comfort e attenzione all'efficienza convergono per offrire un **modello residenziale orientato al benessere quotidiano**. L'intervento mira a integrare soluzioni costruttive ad alte prestazioni, capaci di ridurre i consumi e garantire un ambiente domestico confortevole, stabile e duraturo nel tempo.

Ogni scelta progettuale è guidata dall'obiettivo di creare abitazioni che coniughino **risparmio energetico**, riduzione delle dispersioni e rispetto del contesto residenziale circostante. L'**involucro edilizio** è concepito per essere altamente performante, con isolamenti accurati e materiali selezionati per limitare al minimo le perdite termiche e migliorare il comfort acustico.

La **qualità dei serramenti** e l'attenzione alla **luminosità naturale** contribuiscono a incrementare ulteriormente l'efficienza dell'edificio, favorendo ambienti interni ariosi, protetti e piacevoli da vivere in ogni stagione. Le **soluzioni impiantistiche** adottate sono orientate alla continuità del benessere abitativo, con sistemi progettati per garantire un clima interno equilibrato e una **gestione ottimizzata dei consumi**.

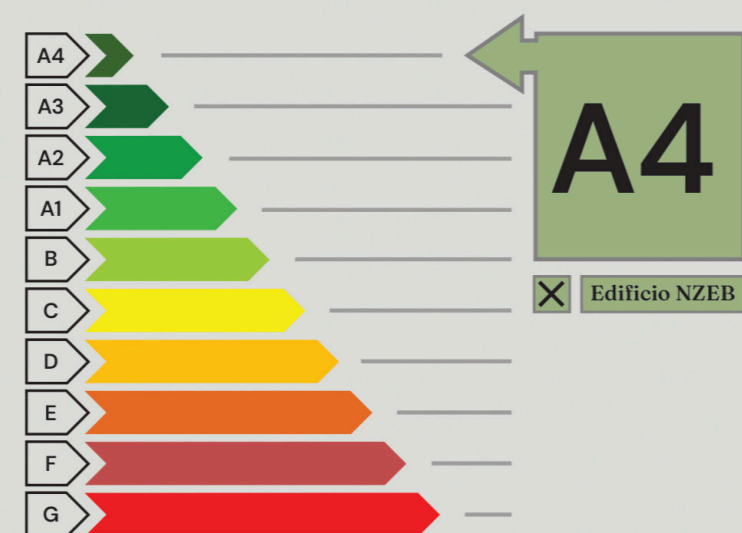
Completano il quadro le dotazioni tecnologiche dedicate alla **produzione energetica da fonti rinnovabili**, che contribuiscono a **ridurre l'impatto ambientale** e a migliorare l'autonomia dell'intero complesso.

Il risultato è un insieme residenziale che unisce prestazioni, comfort e sostenibilità, offrendo un modo di abitare attento, efficiente e in armonia con il territorio.

La classe energetica

Grazie alle soluzioni costruttive e impiantistiche previste, il complesso residenziale sarà realizzato secondo i criteri NZEB, raggiungendo prestazioni energetiche di livello massimo e consumi estremamente contenuti.

In questo modo sarà possibile garantire consumi e costi di gestione estremamente ridotti, in linea con i più avanzati standard di sostenibilità.



Le soluzioni abitative

Residenze Ossigeno propone un insieme di soluzioni abitative pensate per offrire **comfort, funzionalità e qualità architettonica** in un contesto residenziale di massima tranquillità e privacy.

Ogni unità è progettata con attenzione alla **distribuzione degli spazi**, alla **luminosità naturale** e alla **connessione tra ambienti interni ed esterni**. Le tipologie abitative si sviluppano su uno o più livelli, con zone giorno di grandi dimensioni, camere spaziose, doppi servizi e locali tecnici dedicati. **Giardini privati e ampie terrazze** completano ogni appartamento, offrendo spazi esterni vivibili e riservati.

La varietà delle soluzioni disponibili consente di **soddisfare esigenze diverse**, garantendo sempre un'elevata qualità dell'abitare e una perfetta integrazione con il paesaggio circostante.





Le villette

Le villette di Borgo Colletterto offrono soluzioni abitative pensate per garantire comfort, funzionalità e qualità architettonica all'interno di un contesto residenziale caratterizzato da tranquillità e privacy.

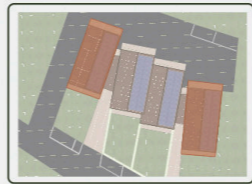
L'architettura moderna, definita da linee pulite e spazi razionali, valorizza la **luminosità naturale** grazie alle **ampie superfici finestate**, che rendono ogni ambiente accogliente durante tutto l'arco della giornata.

Ogni unità è progettata con attenzione alla distribuzione interna e alla **continuità tra spazi interni ed esterni**. Le tipologie si sviluppano su più livelli, con **zone giorno open space** affacciate direttamente sul **giardino privato**, cuore della vita domestica e luogo ideale per convivialità e relax.

Le **zone notte** ospita camere spaziose e ben proporzionate, affiancate da bagni moderni e luminosi. Il piano interrato completa le abitazioni con **autorimesse, cantine e locali accessori** dedicati alle esigenze quotidiane.

La varietà delle **configurazioni disponibili** consente di rispondere a necessità differenti, assicurando sempre un'elevata qualità dell'abitare e una perfetta integrazione con il paesaggio e il tessuto residenziale circostante.





Unità tipo A

Tipologia: quadrilocale

Superficie totale: 230 m²

Classe energetica: A4 NZEB



OPEN SPACE



2 CAMERE



2 BAGNI



GIARDINO



TERRAZZO



La soluzione abitativa

L'unità si sviluppa su due livelli, il cui fulcro è il soggiorno a tutta altezza: un volume aperto verso l'alto, attraversato dalla luce. Al piano superiore, una zona dedicabile a studio o libreria si affaccia sul soggiorno, mettendo in dialogo le quote. Garage doppio, cantina e giardino privato completano l'unità.

La zona giorno

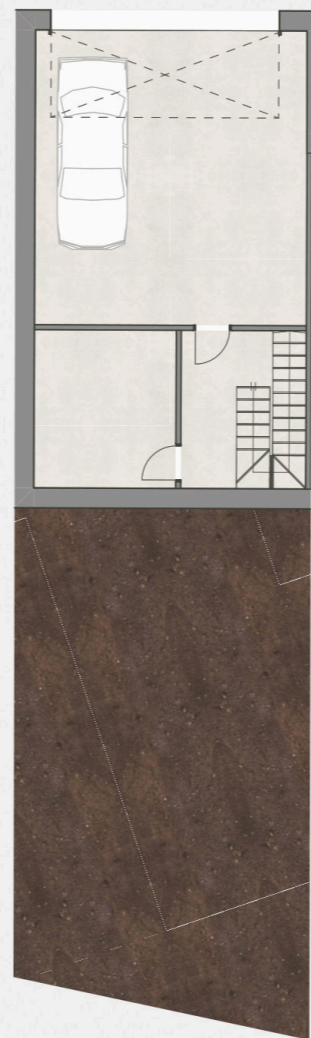
L'ingresso immette nel salotto a tutta altezza, ambiente principale del piano terra e direttamente collegato alla cucina tramite porte scorrevoli di ampie dimensioni. Gli spazi hanno accesso diretto al terrazzo e al giardino privato. Completa il piano un bagno di servizio con disimpegno predisposto per armadio lavanderia.

La zona notte

Il piano primo è dedicato alla zona notte e comprende una camera matrimoniale di ampie dimensioni con cabina armadio, una camera singola utilizzabile anche come studio e un secondo bagno. A questi si aggiunge un'area relax affacciata sul salotto a tutta altezza.

Gli spazi accessori

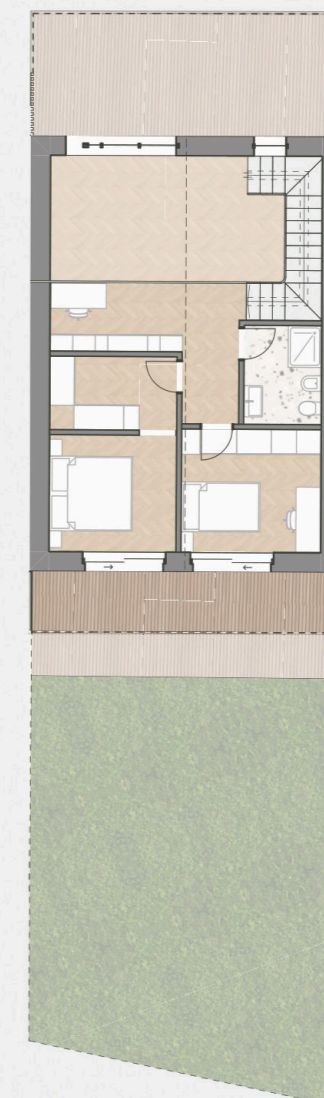
Il piano interrato comprende un'autorimessa doppia e una cantina. Si aggiungono ulteriori locali accessori, pensati per offrire spazi dedicati all'ordine e all'archiviazione domestica, completando la dotazione funzionale dell'unità.



● Unità tipo A
Pianta piano seminterrato



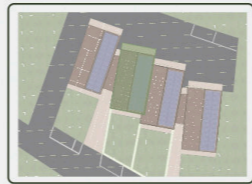
● Unità tipo A
Pianta piano terreno



● Unità tipo A
Pianta piano primo



● Unità tipo A
Pianta piano copertura

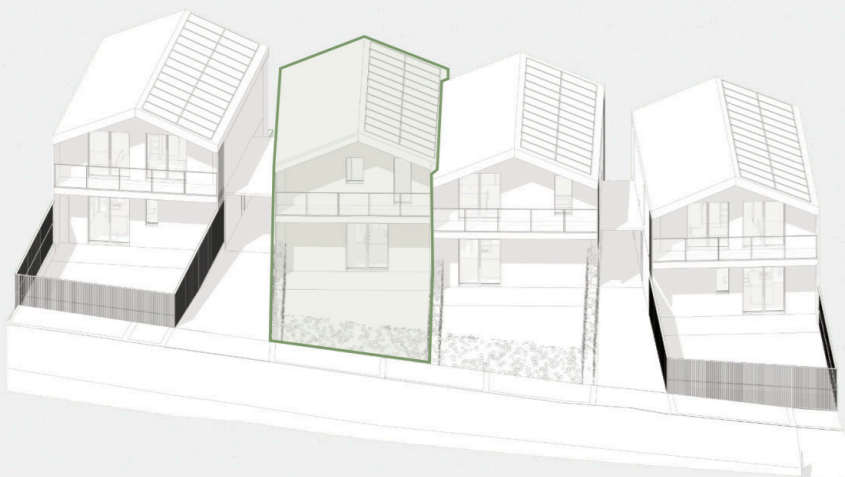


Unità tipo B1

Tipologia: pentalocale

Superficie totale: 230 m²

Classe energetica: A4 NZEB



La soluzione abitativa

L'unità B1 è pensata per famiglie numerose o per chi ha necessità di un'ampia distribuzione degli ambienti. Si sviluppa su più livelli e dispone di garage doppio, cantina, giardino privato e, al piano superiore, tre stanze di ampie dimensioni destinabili a camere da letto o a studio, garantendo flessibilità d'uso e una gestione razionale degli spazi.

La zona giorno

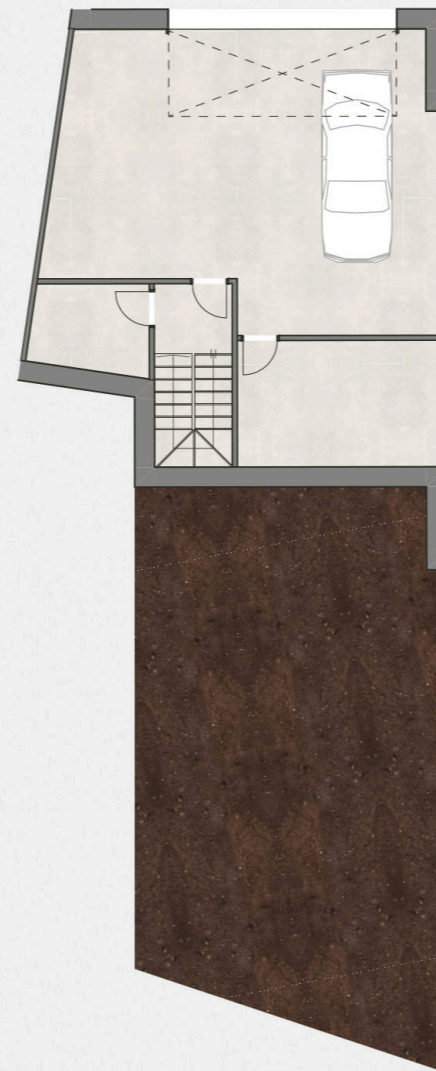
Il piano terra ospita una zona living di grande dimensioni, separata dalla cucina mediante ampie porte scorrevoli, che consentono di aprire o chiudere lo spazio. Il piano dispone di doppio accesso esterno, al giardino privato e al terrazzo, oltre al collegamento interno con il garage. Completa il livello un bagno con disimpegno predisposto per armadio lavanderia.

La zona notte

Il piano primo è dedicato alla zona notte e ospita tre camere di ampie dimensioni, utilizzabili indifferentemente come camere da letto o studio, e un bagno a servizio dell'intero piano. Una delle camere è dotata di cabina armadio.

Gli spazi accessori

Il piano interrato comprende un'autorimessa doppia di ampie dimensioni, dimensionata per due auto e una moto, e due cantine destinate all'ordine e all'archiviazione domestica. Il livello è collegato al piano terra tramite accesso interno diretto.



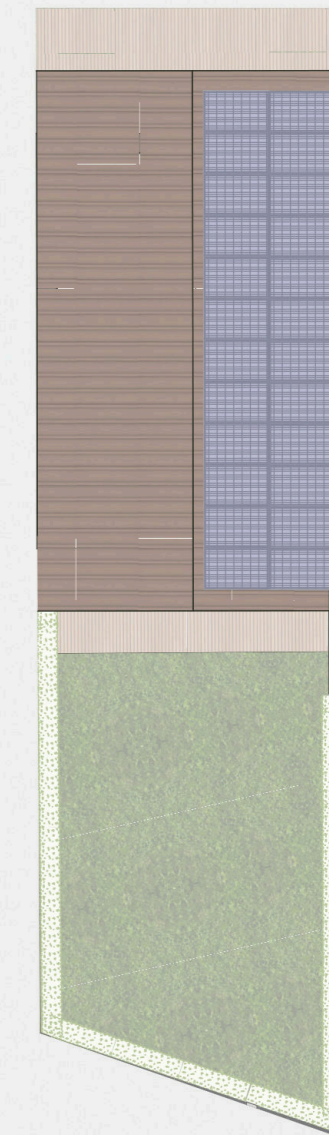
● Unità tipo B1
Pianta piano seminterrato



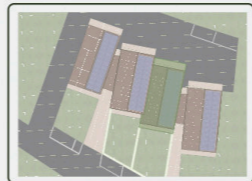
● Unità tipo B1
Pianta piano terreno



● Unità tipo B1
Pianta piano primo



● Unità tipo B1
Pianta piano copertura



Unità tipo B2

Tipologia: quadrilocale

Superficie totale: 225 m²

Classe energetica: A4 NZEB



OPEN SPACE



2 CAMERE



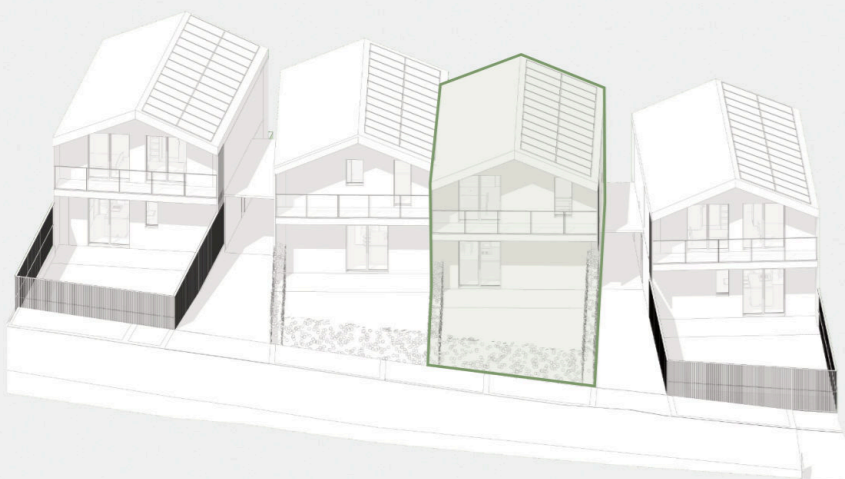
2 BAGNI



GIARDINO



TERRAZZO



La soluzione abitativa

La tipologia B2 si distingue per la zona living al piano terra, pensata per chi predilige un grande ambiente, cuore della casa. Il soggiorno è collegato alla cucina e il piano dispone di doppio affaccio esterno verso terrazzo e giardino, oltre ad un collegamento interno con il garage. Si sviluppa su tre livelli e include garage doppio, cantina e giardino privato.

La zona giorno

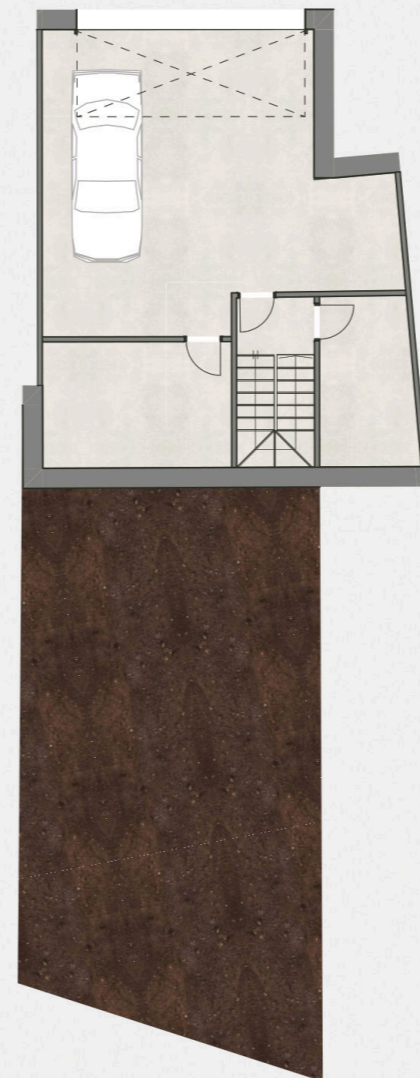
Il piano terra ospita un soggiorno di grandi dimensioni in continuità diretta con la cucina. Il piano dispone di doppio accesso esterno, dalla cucina al giardino privato, dal soggiorno al terrazzo, e di un collegamento interno con il garage. Completa il livello un bagno di servizio con disimpegno predisposto per armadio lavanderia.

La zona notte

Il piano primo è dedicato alla zona notte e ospita due camere di grandi dimensioni, dotate di cabina armadio con ante scorrevoli e un bagno a servizio dell'intero piano. La generosità delle metrature consente di integrare nelle camere ulteriori funzioni, come aree lettura.

Gli spazi accessori

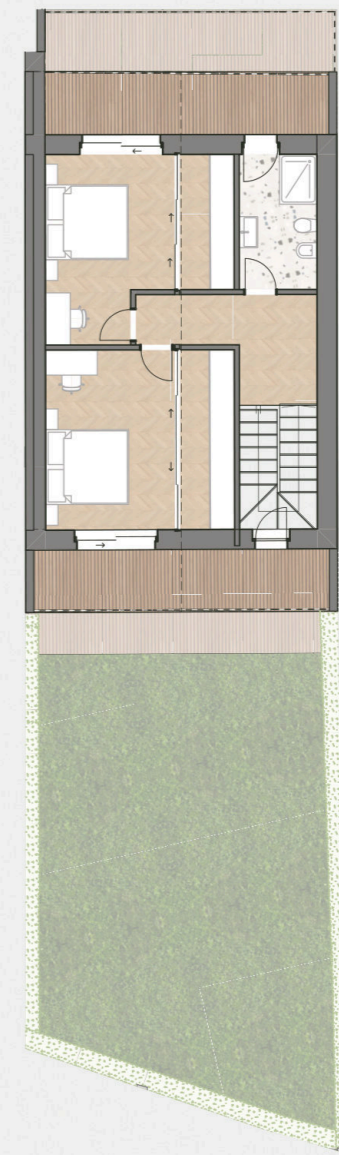
Il piano interrato comprende un'autorimessa doppia di ampie dimensioni, dimensionata per due auto e una moto, e due cantine destinate all'ordine e all'archiviazione domestica. Il livello è collegato al piano terra tramite accesso interno diretto.



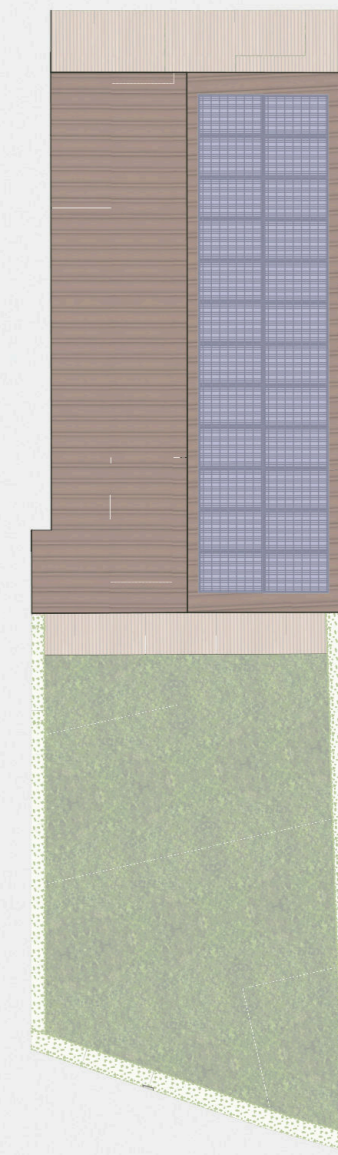
● Unità tipo B2
 Pianta piano seminterrato



● Unità tipo B2
 Pianta piano terreno



● Unità tipo B2
 Pianta piano primo



● Unità tipo B2
 Pianta piano copertura

Il piano seminterrato

Il piano interrato rappresenta un'estensione funzionale di tutte le unità abitative, offrendo **ambienti dedicati alla praticità e all'organizzazione** della vita quotidiana.

In questo livello trovano posto le **doppie autorimesse**, comode e facilmente accessibili dall'interno dell'abitazione, oltre ad una **cantina** utile per riporre attrezzature, scorte o materiali stagionali.

A completamento, sono presenti **locali accessori** che possono essere destinati a deposito, archiviazione e aree hobby, permettendo di personalizzare gli spazi in base alle proprie esigenze.

Questo piano contribuisce a mantenere ordinati gli ambienti principali e aggiunge valore all'abitazione grazie alla sua versatilità e alla capacità di supportare le attività domestiche di ogni giorno.















La residenza pluripiano

L'edificio si sviluppa su **tre piani fuori terra**, oltre a un **piano interrato dedicato a garage e locali accessori**. Le **unità** presentano distribuzioni interne razionali e ben proporzionate, con **ambienti luminosi e accoglienti** pensati per soddisfare le esigenze di nuclei familiari, coppie o di chi cerca una soluzione moderna e funzionale.

Al **piano terra** trovano posto **quattro appartamenti indipendenti**, ciascuno caratterizzato da una zona giorno, camere ben dimensionate e servizi pratici. Gli alloggi dispongono inoltre di ampi **giardini privati**, che estendono la vivibilità degli spazi interni e garantiscono privacy e continuità con l'esterno.

Il **piano primo** ripropone un'organizzazione analoga, mantenendo la stessa qualità distributiva e affacci luminosi. Il **piano attico** ospita invece tre **appartamenti esclusivi**, valorizzati da grandi terrazzi perimetrali che circondano l'intera abitazione, offrendo spazi esterni panoramici e perfetti per momenti di relax o convivialità.

Il **piano interrato** accoglie autorimesse private, cantine e locali tecnici, assicurando ordine, praticità e un supporto funzionale per tutte le unità.

L'intervento è concepito per garantire **elevati standard abitativi**, con particolare attenzione all'efficienza energetica, all'isolamento termico e acustico e alla possibilità di personalizzare gli ambienti interni.

Il risultato è un edificio contemporaneo ed accogliente, pensato per offrire benessere, qualità della vita e un modo di abitare in armonia con il contesto circostante.



Il piano terra

Il piano terra della Residenza accoglie **quattro appartamenti indipendenti**, progettati per offrire ambienti luminosi, funzionali e facilmente fruibili nella vita quotidiana.

Ogni unità si apre su una **zona giorno**, dove soggiorno, area pranzo e cucina dialogano e si fondono in un ambiente armonioso e ben organizzato. Le **camere** sono ben dimensionate e affiancate da **servizi pratici**, pensati per garantire comfort e facilità d'uso.

A completare il valore abitativo di questi alloggi contribuiscono i **giardini privati di generose dimensioni**, che estendono la vivibilità verso l'esterno e creano una naturale continuità tra casa e spazio aperto, offrendo privacy e un ambiente ideale per momenti di relax o convivialità all'aperto.



● Unità tipo C1

● Unità tipo C2

● Unità tipo C3

● Unità tipo C4

.....
Pianta piano terra

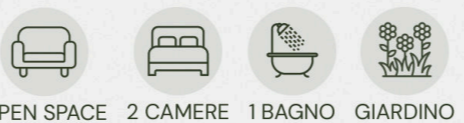


Unità tipo C1

Tipologia: trilocale

Superficie totale: 105 m²

Classe energetica: A4 NZEB



La soluzione abitativa

L'unità è organizzata per offrire spazi funzionali e ben distribuiti, pensati per accompagnare la vita quotidiana con comfort e praticità. L'abitazione si sviluppa su un unico livello e dispone di una superficie interna ottimizzata, valorizzata da un ampio spazio esterno privato che amplia la vivibilità della casa e rappresenta un vero valore aggiunto.

La zona giorno

L'ingresso apre su ampio open space che accoglie la zona giorno: soggiorno, area pranzo e cucina a vista dialogano in un ambiente unico, luminoso e conviviale. Le grandi aperture verso l'esterno garantiscono continuità visiva e un collegamento naturale con il giardino, rendendo lo spazio ideale per momenti di relax e convivialità.

La zona notte

La zona notte è progettata per offrire tranquillità e riservatezza. Comprende una camera matrimoniale comoda e ben proporzionata, una seconda camera, utilizzabile anche per gli ospiti o come studio, affiancate da un bagno di servizio, accessibile anche dalla zona giorno.

Gli spazi accessori

Tutti gli ambienti principali affacciano sullo spazio esterno privato di 56 m², che permette di vivere l'outdoor in ogni stagione, creando un luogo ideale per il relax, la convivialità o le attività familiari.



Unità tipo C2

Tipologia: bilocale

Superficie totale: 105 m²

Classe energetica: A4 NZEB



La soluzione abitativa

L'unità è pensata per persone sole o coppie e propone una distribuzione compatta e razionale, con dimensioni calibrate su un nucleo ridotto e una disposizione interna che privilegia luminosità e fruibilità degli spazi. Ogni ambiente è dimensionato in funzione del proprio utilizzo, in una soluzione che riduce gli spazi di transito a vantaggio di quelli vivibili.

La zona giorno

L'ingresso si apre su un ampio open space che accoglie la zona giorno, dove soggiorno, area pranzo e cucina a vista si integrano in un unico ambiente luminoso e funzionale. La continuità visiva e la disposizione degli spazi rendono questo ambiente il cuore della casa, ideale per momenti di convivialità e per la quotidianità.

La zona notte

La zona notte ospita una camera matrimoniale con cabina armadio e condivide il bagno con la zona giorno. L'antibagno è predisposto per includere la zona lavanderia e un armadiatura a muro, in modo da massimizzare la funzionalità e l'utilizzo degli spazi.

Gli spazi accessori

Il giardino privato di 85 m² estende la vivibilità dell'abitazione e valorizza la relazione tra interno ed esterno, oltre a rappresentare un importante valore aggiunto per l'unità, poiché ideale per il relax e la convivialità all'aperto.



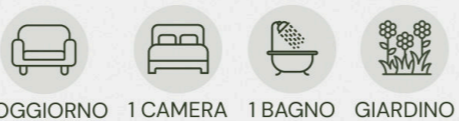


Unità tipo C3

Tipologia: trilocale

Superficie totale: 125 m²

Classe energetica: A4 NZEB



La soluzione abitativa

L'abitazione si sviluppa su un unico livello e dispone di una superficie interna ottimizzata. L'unità si distingue per una disposizione degli spazi equilibrata e funzionale, pensata per garantire comfort e praticità nella vita quotidiana. Gli ambienti sono progettati per offrire luminosità, ordine e una fruibilità ottimale.

La zona giorno

L'ingresso si apre su un disimpegno attrezzato con armadiature a muro, pensate per sfruttare al meglio lo spazio fin dal primo passo in casa. Da qui si accede ad un'ampia zona giorno, collegata alla cucina tramite porte scorrevoli che permettono di separare gli ambienti all'occorrenza, mantenendo la fluidità tipica dell'open space quando si desidera.

La zona notte

La zona notte è composta da un'ampia camera matrimoniale e da un disimpegno che conduce al bagno. Questo è attrezzato anche come zona lavanderia, ottimizzando lo spazio senza sottrarre superficie agli ambienti principali.

Gli spazi accessori

Tutti gli ambienti principali si affacciano su un'area esterna privata di 120 m², che amplia la fruibilità della casa e crea una continuità naturale tra interno ed esterno, offrendo uno spazio ideale per il relax e la convivialità.

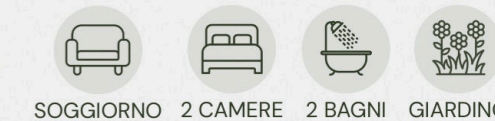


Unità tipo C4

Tipologia: quadrilocale

Superficie totale: 110 m²

Classe energetica: A4 NZEB



La soluzione abitativa

L'abitazione si sviluppa su un unico livello, con una distribuzione razionale pensata per coniugare praticità e comfort. Gli ambienti privilegiano luminosità e ordine, con una netta separazione tra zona giorno e area pranzo-cucina che valorizza entrambe le funzioni. I doppi servizi completano la soluzione, garantendo comodità nell'uso quotidiano.

La zona giorno

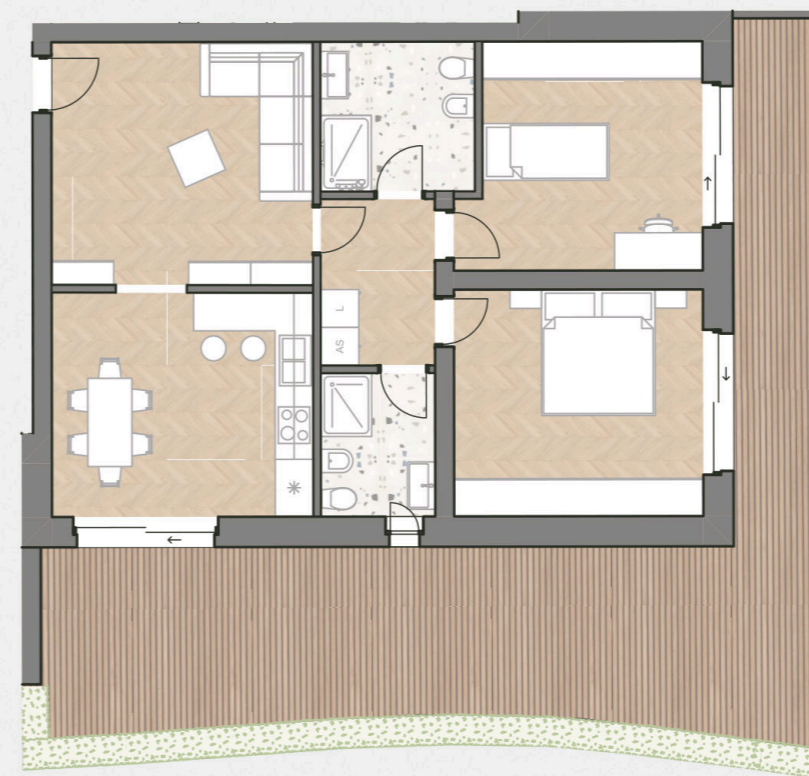
L'ingresso principale si apre sul salotto, che introduce alla vita domestica. Da qui si accede all'area cucina-pranzo, pensata come spazio dedicato alla convivialità e ai momenti a tavola. La distribuzione, sobria ed efficace, offre una soluzione equilibrata per chi cerca un'abitazione raccolta ma ben organizzata.

La zona notte

Un disimpegno raccorda gli ambienti della zona notte e ne distribuisce le funzioni: i doppi servizi, la camera matrimoniale e una camera singola dalla doppia anima, pronta ad accogliere gli ospiti o a trasformarsi in studio a seconda delle esigenze.

Gli spazi accessori

Gli ambienti principali si affacciano sull'area esterna privata di 50 m², composta da una zona pavimentata e da una porzione a giardino, ideale per momenti di relax e per vivere appieno lo spazio all'aperto.



Il piano primo

Il piano primo ripropone la stessa impostazione distributiva del livello inferiore, garantendo **ambienti luminosi, ben proporzionati** e progettati per offrire comfort quotidiano.

Le unità abitative presentano una **zona giorno** accogliente e funzionale, **camere** di dimensioni generose e servizi organizzati in modo pratico.

Gli **affacci** sono studiati per valorizzare la **luce naturale** e assicurare una piacevole continuità visiva con l'esterno, contribuendo a creare spazi ariosi e confortevoli.

Questo livello rappresenta una soluzione ideale per chi desidera un'abitazione moderna, equilibrata e perfettamente integrata nel contesto residenziale.



- Unità tipo D1
- Unità tipo D2
- Unità tipo D3
- Unità tipo D4

.....
Pianta piano primo

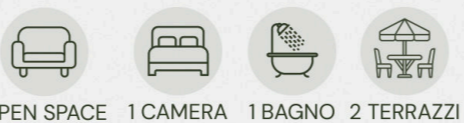


Unità tipo D1

Tipologia: bilocale

Superficie totale: 70 m²

Classe energetica: A4 NZEB



La soluzione abitativa

L'appartamento, situato al primo piano della residenza, è progettato per garantire ambienti pratici e ben organizzati, pensati per rispondere alle esigenze della vita quotidiana. La distribuzione razionale degli spazi assicura comfort e funzionalità, valorizzando la fruibilità di ogni ambiente.

La zona giorno

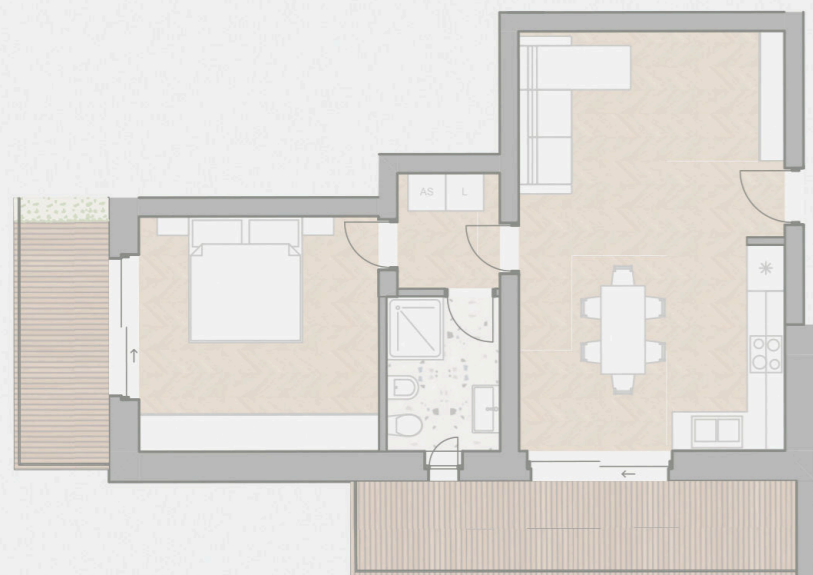
L'ingresso si apre su un ampio open space che accoglie soggiorno e zona pranzo in continuità con la cucina a vista. Una distribuzione fluida ed equilibrata, che dà vita a un ambiente luminoso e accogliente, prolungato verso l'esterno dall'accesso diretto agli spazi all'aperto.

La zona notte

La zona notte si compone di un'ampia camera matrimoniale e di un bagno, entrambi serviti da un disimpegno che integra anche la zona lavanderia. La posizione baricentrica del bagno ne garantisce un comodo accesso da tutti gli ambienti.

Gli spazi accessori

Tutti gli ambienti principali godono dell'affaccio sullo spazio esterno privato, che arricchisce la qualità dell'abitare e offre un'area dedicata al relax e alla vita all'aperto, valorizzando la continuità tra interno ed esterno.



Unità tipo D2

Tipologia: trilocale

Superficie totale: 105 m²

Classe energetica: A4 NZEB



La soluzione abitativa

L'unità si distingue per una distribuzione equilibrata, pensata per offrire comfort e qualità abitativa nella vita quotidiana. La camera matrimoniale, completata da una cabina armadio, e i doppi servizi rappresentano due elementi di pregio che arricchiscono la fruibilità degli spazi.

La zona giorno

L'ingresso apre su un ampio open space che ospita la zona giorno, dove soggiorno, area pranzo e cucina a vista sono concepiti come un unico ambiente luminoso e funzionale. La continuità tra le diverse funzioni rende lo spazio accogliente e ideale per vivere la quotidianità in modo naturale e armonioso.

La zona notte

La zona notte, collocata in posizione riservata, comprende una camera matrimoniale con cabina armadio e una seconda camera, utilizzabile anche come studio. A completamento due bagni: uno dedicato alla zona notte e uno adatto anche per l'utilizzo quotidiano.

Gli spazi accessori

Tutti gli ambienti principali si affacciano sullo spazio esterno privato, che estende la vivibilità dell'abitazione e valorizza la relazione tra interno ed esterno, ideale per il relax e per vivere appieno la dimensione all'aperto.





Unità tipo D3

Tipologia: quadrilocale

Superficie totale: 115 m²

Classe energetica: A4 NZEB



La soluzione abitativa

L'unità si sviluppa in lunghezza, con una distribuzione equilibrata in cui ogni ambiente affaccia su balconi privati. La zona giorno è separabile dalla cucina tramite porte scorrevoli, mentre i doppi servizi e il disimpegno-lavanderia completano una soluzione pensata per ottimizzare ogni spazio.

La zona giorno

L'ingresso si apre su un disimpegno filtro, attrezzato con armadiature a muro per ottimizzare lo spazio. Segue la zona giorno, dove soggiorno e sala pranzo formano un ambiente unico aperto sul balcone esterno; la cucina, separabile tramite porte scorrevoli, completa la distribuzione con la giusta flessibilità d'uso.

La zona notte

La zona notte, separata e più riservata, comprende una camera matrimoniale di generose dimensioni e una seconda camera versatile. Completano il livello due servizi: uno dedicato alla zona notte e uno per l'uso quotidiano o per accogliere gli ospiti.

Gli spazi accessori

Tutti gli ambienti principali godono dell'accesso allo spazio esterno privato, che amplia la fruibilità della casa e crea una piacevole continuità tra interno ed esterno, rappresentando un grande valore aggiunto per l'unità.

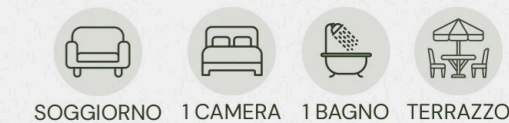


Unità tipo D4

Tipologia: trilocale

Superficie totale: 75 m²

Classe energetica: A4 NZEB



La soluzione abitativa

L'abitazione propone una distribuzione attenta, in cui il soggiorno è separato dalla cucina-zona pranzo per dedicare un ambiente al relax e uno alla convivialità. Un ampio disimpegno raccorda gli spazi e accoglie armadiature a muro e il blocco lavatrice-asciugatrice, in una soluzione che ottimizza ogni metro quadrato.

La zona giorno

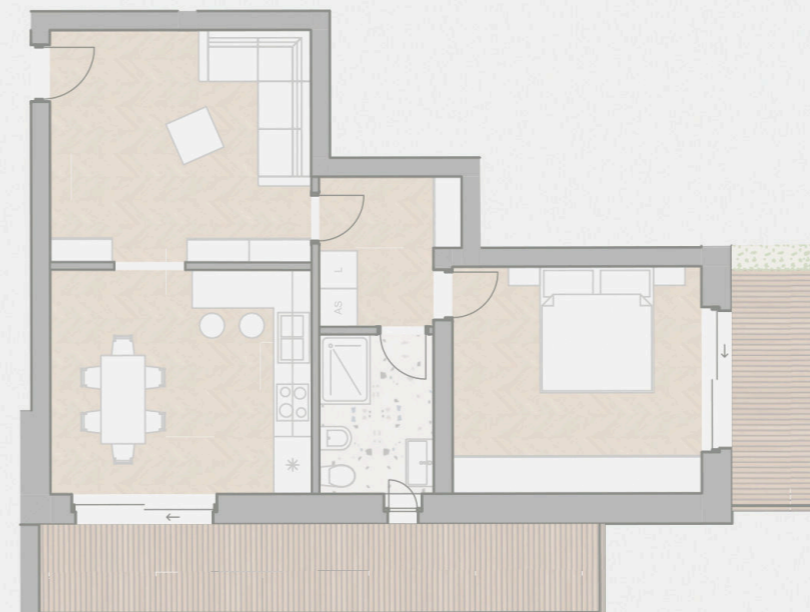
Varcata la porta, si entra nel soggiorno: ambiente luminoso e accogliente, dedicato al relax e all'accoglienza degli ospiti. Da qui il percorso prosegue verso la cucina-zona pranzo, dove i momenti conviviali della giornata trovano il loro spazio dedicato e si aprono al terrazzo, che permette di mangiare all'aperto nelle stagioni più miti.

La zona notte

La zona notte ospita la camera matrimoniale e il bagno, raccordati da un ampio disimpegno che integra anche armadiature a muro e la colonna lavanderia. Il bagno, in posizione baricentrica, risulta comodamente accessibile sia dalla zona giorno sia dalla camera.

Gli spazi accessori

Gli ambienti principali si affacciano sull'area esterna privata, composta da un ampio terrazzo che arricchisce la qualità dell'abitare. Questo spazio offre un luogo ideale per il relax e per vivere appieno la dimensione all'aperto.



Il piano attico

Il piano attico ospita **tre appartamenti esclusivi**, progettati per offrire un'esperienza abitativa luminosa, panoramica e ricca di comfort.

Le unità si distinguono per la presenza di **ampi terrazzi perimetrali**, che avvolgono l'intera abitazione e garantiscono affacci aperti su più lati, ampliando la percezione degli spazi e creando una continuità naturale tra interno ed esterno.

La **zona giorno** è valorizzata dalla luce che entra dalle grandi aperture, mentre la zona notte accoglie camere ben proporzionate e ambienti funzionali. Queste abitazioni rappresentano la soluzione ideale per chi desidera vivere in un **contesto riservato**, con ampie superfici all'aperto da dedicare al relax, alla convivialità o alla valorizzazione della zona living.



- Unità tipo E1
- Unità tipo E2
- Unità tipo E3

Pianta piano attico

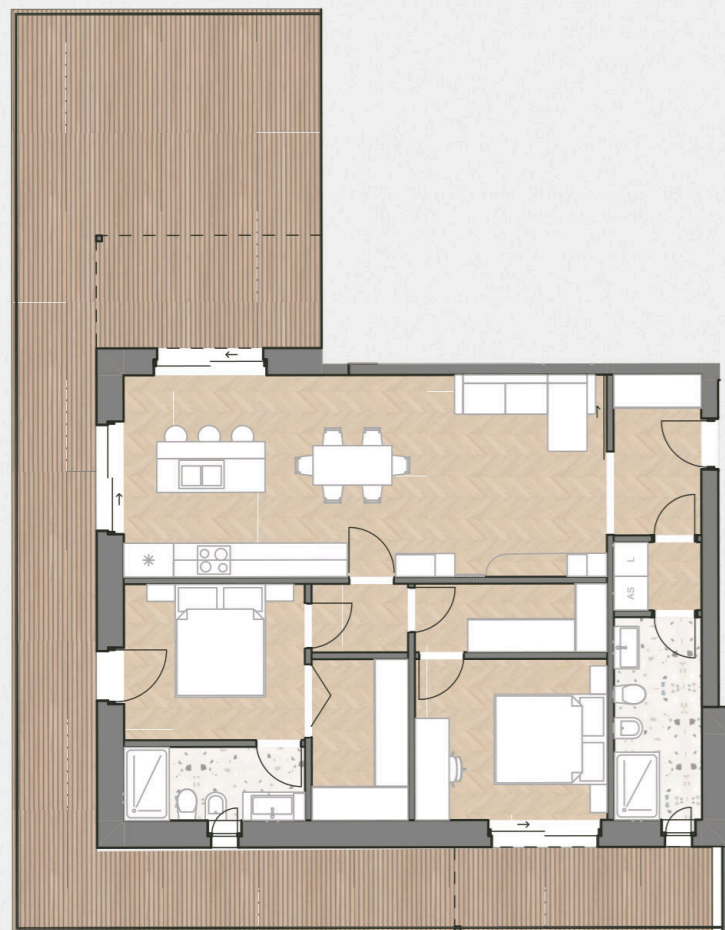


Unità tipo E1

Tipologia: trilocale

Superficie totale: 120 m²

Classe energetica: A4 NZEB



La soluzione abitativa

L'appartamento si presenta come una soluzione esclusiva, pensata per garantire comfort e qualità abitativa. La disposizione interna valorizza ogni ambiente e si integra con la presenza di un ampio terrazzo panoramico, elemento distintivo che conferisce pregio all'alloggio e ne amplifica la luminosità e la vivibilità.

La zona giorno

L'ingresso si apre su un disimpegno filtro, che accoglie con discrezione e introduce alla zona giorno. Qui soggiorno, area pranzo e cucina a vista si compongono in un unico open space, luminoso e accogliente: cuore della casa, pensato per la convivialità e per accompagnare con naturalezza i gesti della quotidianità.

La zona notte

Un disimpegno centrale introduce alla zona notte, articolata in due camere entrambe servite da cabina armadio. La matrimoniale gode di bagno en suite, soluzione che le conferisce piena autonomia e privacy.

Gli spazi accessori

Elemento di grande valore è l'ampio terrazzo di 65 m², che circonda l'appartamento su più lati e garantisce affaccio esterno a tutti i principali ambienti. Questo spazio aumenta luminosità e ariosità, offrendo la possibilità di vivere l'esterno in tutte le stagioni.



Unità tipo E2

Tipologia: trilocale

Superficie totale: 105 m²

Classe energetica: A4 NZEB



La soluzione abitativa

L'appartamento si presenta come una meravigliosa soluzione luminosa e ben organizzata, caratterizzata da una distribuzione degli spazi equilibrata e funzionale. La disposizione interna è pensata per valorizzare la qualità abitativa, anche grazie alla presenza di un ampio terrazzo che rappresenta un elemento distintivo dell'alloggio.

La zona giorno

L'accesso si apre su una zona filtro, attrezzata con ampie armadiature che ottimizzano lo spazio e accolgono con ordine. Da qui si raggiunge la zona giorno, dove soggiorno, area pranzo e cucina a vista si compongono in un open space luminoso e accogliente, fulcro della vita domestica.

La zona notte

La zona notte, accessibile da disimpegno centrale, è pensata per offrire tranquillità e riservatezza. Comprende un'ampia camera matrimoniale e una seconda camera. A completare la soluzione troviamo un bagno finestrato.

Gli spazi accessori

Elemento distintivo è il grande terrazzo di circa 55 m², che avvolge l'abitazione su più lati e garantisce affaccio esterno a tutti i locali principali. Questo spazio offre la possibilità di creare aree relax, zone pranzo all'aperto o angoli di verde privato.

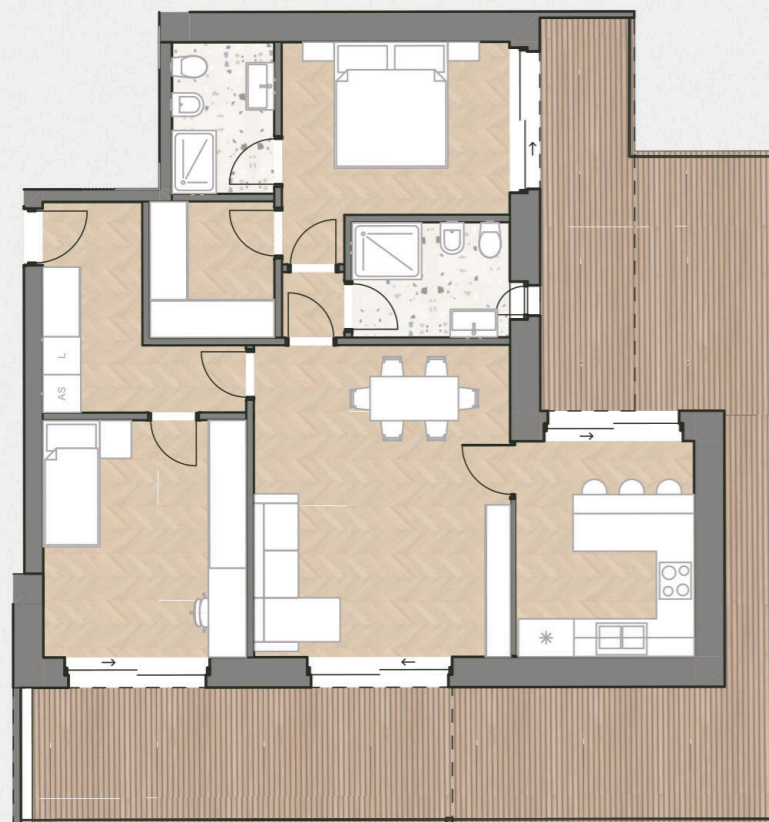


Unità tipo E3

Tipologia: quadrilocale

Superficie totale: 115 m²

Classe energetica: A4 NZEB



La soluzione abitativa

L'appartamento si distingue come una soluzione di pregio, pensata per offrire comfort e qualità abitativa in ogni ambiente. Cifra dell'alloggio è l'ampio terrazzo panoramico: un affaccio aperto sul paesaggio che moltiplica la luce, amplia la percezione degli spazi interni e regala alla quotidianità una dimensione all'aperto, da vivere in ogni stagione.

La zona giorno

L'accesso si apre su una zona filtro che integra la colonna lavanderia e un'armadiatura a muro, raccogliendo in un unico spazio le esigenze pratiche dell'abitare. Da qui si raggiunge l'ampio soggiorno, in continuità con la cucina, ambiente luminoso e accogliente che si prolunga all'aperto attraverso l'accesso diretto al terrazzo.

La zona notte

La zona notte si articola in due camere, pensate per coniugare riservatezza e comfort. La padronale si distingue per la cabina armadio e il bagno en suite, che le riservano un grado superiore di autonomia. Un secondo bagno completa la distribuzione dell'unità.

Gli spazi accessori

A caratterizzare l'appartamento è l'ampio terrazzo di 55 m², che lo circonda su più lati e offre a ciascun ambiente principale un affaccio esterno. Una superficie generosa, che amplifica luce e ariosità e consente di vivere l'esterno tutto l'anno.

Il piano interrato

Il piano interrato accoglie gli **spazi di servizio** dell'edificio, organizzati in modo funzionale per supportare le esigenze quotidiane delle unità abitative e garantire una gestione ordinata degli ambienti accessori.

Sono presenti le **cantine**, utili come locali di deposito e facilmente accessibili, oltre ai **locali tecnici dedicati agli impianti** dell'edificio collocati in posizione strategica per consentire interventi di manutenzione rapidi e sicuri.

Completano il livello le **autorimesse**, disponibili in **configurazione singola o doppia**, progettate per garantire praticità negli spostamenti e un ricovero sicuro dei veicoli.

















OSCIATEHO

residenze

COSTRUZIONI
SAN FRANCESCO

San Francesco Costruzioni s.r.l.

Rivarolo Canavese 10086 Torino, Italia
via San Francesco n. 23

+39 329 280 8726

info@immobiliariesanfrancesco.it

Progetto a cura di:

uno:sei s.r.l.